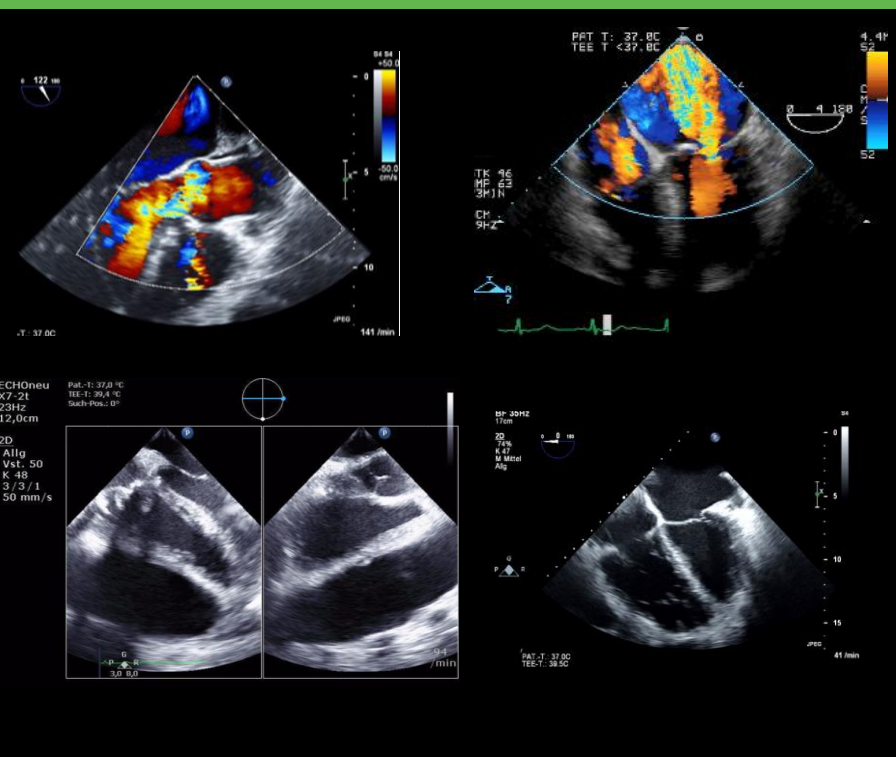


# Blended Learning

## Perioperative Fokussierte Echokardiographie (PFE Modul 4) : Aufbaukurs Transösophageale Echokardiographie

HERZZENTRUM  
LEIPZIG



## Liebe Kolleginnen und Kollegen,

Auch in diesem Jahr setzen wir das bewährte Konzept der engen Verknüpfung von Theorie und Praxis fort. War in den vergangenen Kursen schon immer ein Praxisteil integriert, so ist er bei dem neuen Kurssystem noch bedeutender geworden und ermöglicht durch Kleinstgruppentraining einen optimalen Lernerfolg. Die diesjährigen Kurse entsprechen damit nicht nur im vollen Umfang den aktualisierten Richtlinien der DGAI und dienen damit als Grundlage für den Erwerb des TEE-Zertifikats sondern bieten außergewöhnlich viel Praxisübungszeit.

Im Aufbaukurs werden Sie lernen, die ventrikuläre Funktion und verschiedene Klappenvitien nach aktuellen Leitlinien zu quantifizieren. Zusätzlich wird unser bewährter umfassender TEE Untersuchungsgang mit allen notwendigen Standardschnitten vorgestellt und anschließend am Simulator und durch Hands On-Training mit maximal zwei Teilnehmern pro Tutor\*in im OP praktisch geübt.

Der theoretische Inhalt wird durch E-Learning vermittelt. Die erfolgreiche Beantwortung des Fragenteils (80%) ist Voraussetzung für die Teilnahme am Präsenzteil. Die praktischen Kursinhalte werden Ihnen von erfahrenen und zertifizierten Tutor\*innen vermittelt, mit einem maximalen Verhältnis von fünf Teilnehmern pro Tutor.

Für den Präsenzteil stehen zudem drei TEE-Simulatoren zur Verfügung.

Bitte beachten Sie, dass Sie im Vorfeld einen TTE und TEE Grundkurs absolviert haben müssen.

Zusammen mit meinem Team freue ich mich darauf, Sie im Herzzentrum begrüßen zu dürfen.

*Prof. Dr. med. Jörg Ender und Team*

## Informationen

### Ort

Herzzentrum Leipzig  
Strümpellstraße 39, 04289 Leipzig

### Zeit

21.11.2023 08:00-17:30 Uhr

### Kursgebühr

400,00 Euro (inkl.MwSt.)  
für E-Learning + Präsenzveranstaltung  
Zugang zum E-Learning drei Wochen vor bis zwei Wochen nach dem Präsenzteil

### Anmeldung

Sekretariat Anästhesiologie und Intensivmedizin,  
Frau Andrea Mewes  
Email: [anaesthesie.herzzentrum@helios-gesundheit.de](mailto:anaesthesie.herzzentrum@helios-gesundheit.de)  
Telefon: 0341 865 1407

### Tutoren

Dr. Massimiliano Meineri

### Fortbildungspunkte

Fortbildungspunkte sind bei der Sächsischen Landesärztekammer beantragt.

# Programm des TEE Aufbaukurses am 21. November 2023

8:30-9:30

**Untersuchungsgang basierend auf den 20 Standardschnittebenen nach Shanewise.  
(Simulator/ Simulatoren)**

9:30-10:00

**Bildinterpretation,  
Quantifizierung LV/RV Funktion**

10:00-12:00

**Praktische Übungen zum Ablauf eines strukturierten Untersuchungsganges und zur Beurteilung der links- und rechtsventrikulären Funktion  
(Patienten/Simulator)**

12:00-13.00 Pause

13:00-14:00

**Praktische Übungen zur Beurteilung von Klappenerkrankungen am Patienten und am Simulator.  
(Patienten/Simulator)**

14:00-14:30

**Bildinterpretation,  
Quantifizierung Mitral- und Trikuspidal-Klappenvitien**

14:30-15:30

**Praktische Übungen zur Beurteilung von Hämodynamik und diastolischer Funktion am Patienten und am  
(Patienten/Simulator)**

15:45-16:15

**Fallbeispiele an Simulatoren**

16:15-17:00

**Bildinterpretation,  
Quantifizierung Aortenklappenvitien**

17:00-17:30

**Erfolgskontrolle**



**HERZZENTRUM  
LEIPZIG**

Herzzentrum Leipzig

Strümpellstraße 39, 04289 Leipzig

Abteilung für Anästhesiologie und Intensivmedizin  
T (0341) 865-1439  
F (0341) 865-1820

anaesthesie.herzzentrum@helios-gesundheit.de  
www.herzzentrum-leipzig.de

IMPRESSUM

Verleger: Herzzentrum Leipzig GmbH, Strümpellstraße 39, 04289 Leipzig