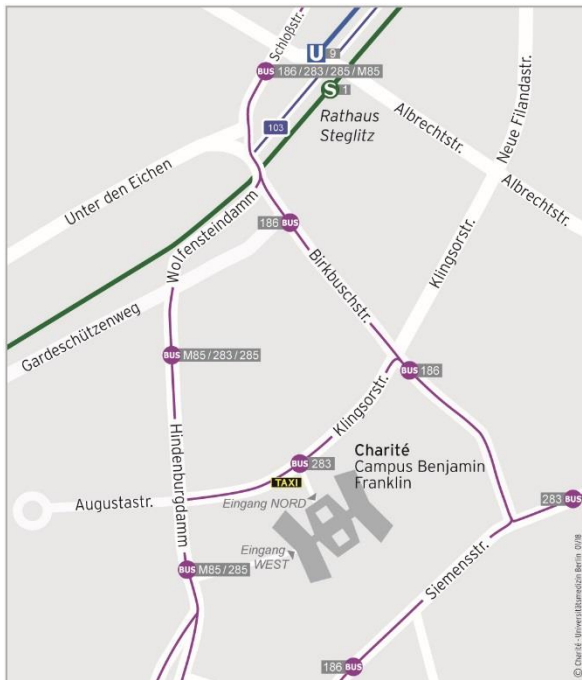


Veranstaltungsort:

Klinik für Anästhesiologie mit Schwerpunkt
operative Intensivmedizin
Charité – Universitätsmedizin Berlin
Campus Benjamin Franklin
Hindenburgdamm 30
12200 Berlin

Sie erreichen den Vortragsraum im Haupthaus in
der 7. Etage mit den Fahrstühlen 14, 15, 17, 18

Anfahrt:



Besuchen Sie uns auch unter

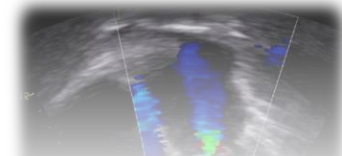
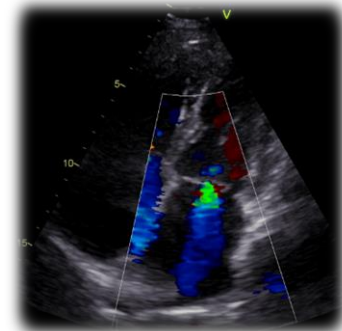
anaesthesie.charite.de



Aufbaukurs transthorakale Echokardiografie

PFE-Modul 2

23.09.2023



Klinik für Anästhesiologie
mit Schwerpunkt operative
Intensivmedizin
Campus Benjamin Franklin



Deutsche Gesellschaft für Anästhesiologie & Intensivmedizin

Liebe Kolleginnen und Kollegen,

das PFE-Modul 2 (TTE-Aufbaukurs) richtet sich primär an Ärztinnen und Ärzte, die sich in der Weiterbildung in der Anästhesiologie und Intensivmedizin befinden und die bereits über grundlegende Erfahrungen in der TTE verfügen. Die vorherige Teilnahme an einem TTE-Grundkurs oder an einem Kurs mit vergleichbarem Ausbildungsinhalt wird vorausgesetzt.

Das PFE-Modul 2 ergänzt das bislang für die anästhesiologisch fokussierte TTE bestehende AFS-Fortbildungsangebot der DGAI. Das Modul schließt an das AFS-Modul 4 bzw. das PFE-Modul 1 (TTE-Grundkurs) an und erweitert die dort erlernten Kenntnisse und Fertigkeiten um die eigenständige Erhebung und Beurteilung von pathologischen Befunden.

Der Kurs ist als PFE-Modul 2 (TTE Aufbaukurs) nach den Richtlinien der DGAI zertifiziert.

Wir freuen uns, Sie zu unserem Kurs begrüßen zu dürfen.

Kursleitung

Univ.-Prof. Dr. med. S. Treskatsch

Referenten

Dr. med. G. Asgarpur (Berlin)

Dr. med. C. Berger (Berlin)

Dr. med. T. König (Berlin)

Dr. med. F. Stroben (Berlin)



Der Kurs unterteilt sich zu 50% in Theorie und zu 50% in tutoriell begleitetes Hands-on Training in Kleingruppen.

Die praktischen Übungen fokussieren insbesondere auf die korrekte Darstellung von geeigneten Standardschnittebenen (apikaler 2-Kammer-, 3-Kammer- und 5-Kammerblick sowie die parasternale Kurzachse), das Einüben von Messverfahren und das Bewerten pathologischer Befunde.

Die Lernziele des Kurses beinhalten folgende Themenbereiche:

- Grundlagen der Dopplerverfahren
- Kenntnisse der erweiterten transthorakalen Schnittebenen
- Beurteilung der Ventrikel und Klappenfunktion
- Erfassung pathologischer Befunde

Termin und Zeitraum TTE-Aufbaukurs (PFE Modul-2):

23.09.2023 - von 9:00 bis 18:30 Uhr

Teilnahmegebühr:

275,- € pro Teilnehmer, Verpflegung inklusive (220,-€ für Charité-Mitarbeitende)

Die Teilnehmerzahl ist auf 20 begrenzt.

Anmeldungen und Informationen unter:

ANAESTHESIOLOGIE-CBF@CHARITE.DE

Tel.: 030 – 450 551523