

## Programmfortsetzung

13.15 Uhr	Mittagspause
14.00 Uhr	RV Funktion und Pulmonale Hypertonie
14.15 Uhr	Untersuchungsgang Teil 3
15.00 Uhr	<b>Workshop 3</b>
16.15 Uhr	LV Diastolische Dysfunktion, klin. Relevanz
17.00 Uhr	<b>Pause</b>
17.15 Uhr	Untersuchungsgang Teil 4
17.45 Uhr	<b>Workshop 4</b>
18.30 Uhr	Interaktive Fallbeispiele aus dem Alltag
19.15 Uhr	Abschluss CCE Kurs
19.30 Uhr	<b>Kursende</b>

## Anmeldung & Evaluation

Diesen QR Code scannen  
Zur Anmeldung:



Zur Evaluation:



Mit Unterstützung von:

**PHILIPS SAMSUNG**

Weitere Industrieunterstützung durch Gerätestellung ist angefragt.

Die Firmen Philips und Samsung stellen für den Kurs Ultraschallgeräte zur Verfügung. Ein finanzielles Sponsoring erfolgt nicht.



## So finden Sie uns

### Mit dem Auto:

Universitätsmedizin Halle (Saale)  
Standort Medizin-Campus Steintor, Magdeburger Straße 20,  
06112 Halle (Saale)

Hierbei handelt es sich um die Anschrift für den Haupteingang des Standortes Medizin-Campus Steintor, das Dorothea Erxleben Lernzentrum finden Sie in der Übersichtskarte (Buchstabe M).

### Mit Bus und Bahn:

Haltestelle: Magdeburger Straße  
Straßenbahnlinie  
Linie 10: Göttinger Bogen - Hauptbahnhof  
Linie 12: Trotha - Damaschkestraße  
Buslinie  
Linie 353: Hauptbahnhof - Niemberg  
Linie 352: Hauptbahnhof - Landsberg

## Zertifizierung

Die Zertifizierung durch die Ärztekammer Sachsen-Anhalt als ärztliche Fortbildung ist beantragt. Eine Zertifizierung als PFE TTE Grundkurs, respektive Aufbaukurs der **DGAI** wird beantragt.

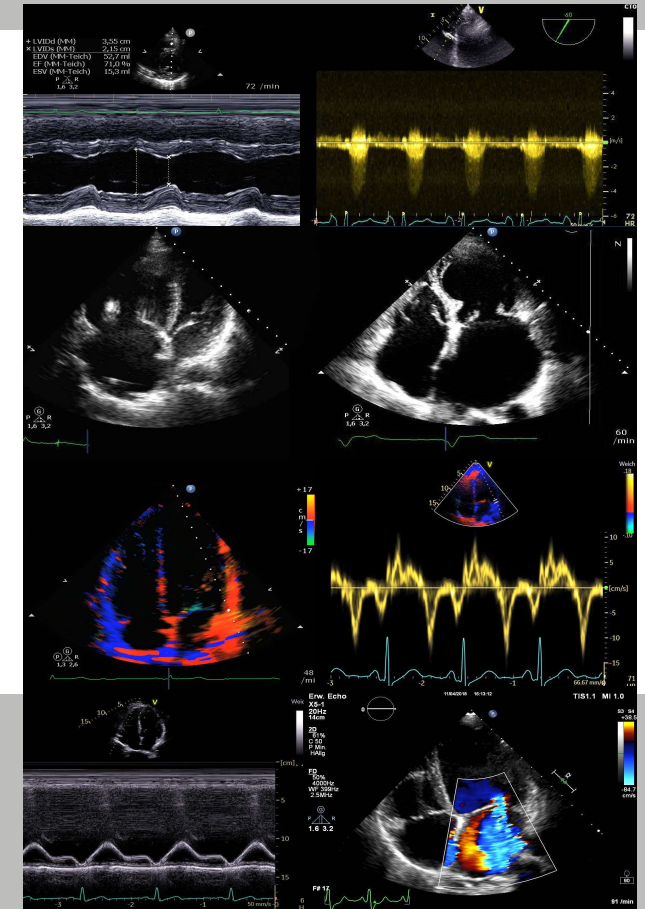
## Organisatorisches

Kaffee, Limonade, Wasser, Gebäck, sowie warme Mahlzeit zum Mittagessen sind im Kurspreis beinhaltet.

Hygieneauflagen können kurzfristig für Kurse variiert. Sie werden unmittelbar vor Kursbeginn informiert.

# Sonographie für Diagnostik in Akutsituationen

**DGAI Transthorakale Echokardiographie**  
(PFE Modul 1 und 2 – Grund- und Aufbaukurs TTE)  
und Critical Care Echodynamics  
Kurs 04/2024: 25., 26. und 27. April 2024



Zentrale Notaufnahme,  
Klinik für Anästhesiologie und  
operative Intensivmedizin &  
Dorothea Erxleben Lernzentrum



# Informationen im Überblick

## Kurstermine

### KURSE 04/2024

- PFE Modul 1 (TTE Grundkurs):  
Donnerstag, 25. April 2024, 09.00 Uhr bis 18.30 Uhr
- PFE Modul 2 (TTE Aufbaukurs):  
Freitag, 26. April 2024, 09.00 Uhr bis 19.00 Uhr
- Critical Care Echodynamics:  
Samstag, 27. April 2024, 08.30 Uhr bis 19.30 Uhr  
Live-Webinar am 02. Mai 2024, 18.00 Uhr bis 19.30 Uhr

## Veranstaltungsort

Dorothea Erxleben Lernzentrum  
Universitätsmedizin Halle (Saale)  
Standort Medizin-Campus Steintor,  
Magdeburger Straße 20, 06112 Halle (Saale)

## Organisation & Kursleitung

### Dr. med. Martin Ertmer, EDRA, DESAIC

Universitätsmedizin Halle (Saale)  
Oberarzt  
Zentrale Notaufnahme und  
Universitätsklinik für Anästhesiologie und operative Intensivmedizin  
Ernst-Grube-Straße 40  
06120 Halle (Saale)  
martin.ertmer@uk-halle.de

## Eine Kooperation von



SonoABCD.org –  
Wissenschaftliches Netzwerk  
Sonoskopie –  
Point-of-Care Ultraschall

Zentrale Notaufnahme, Ärztlicher Leiter Dipl. med. Mroawan Amoury,  
Klinik für Anästhesiologie und operative Intensivmedizin, Direktor  
Prof. Dr. med. Michael Bucher und  
DELH, Leiter Dr. med. Dietrich Stoevesandt

## Begleitmaterial

Alle Teilnehmenden an PFE Modul 1 erhalten die Pocket Card TTE Basics als Kursbegleitmaterial. Alle Teilnehmenden an Critical Care Echodynamics erhalten die Pocket Card CCE als Kursbegleitmaterial. Das Material ist im Kurspreis enthalten.

## Teilnahmegebühr

350,00 € pro Kurstag, 1000,00 € bei Buchung aller 3 Tage  
300,00 € Mitarbeitende des UKH, 850,00 € bei Buchung aller 3 Kurstage

# Programm

Hinweis: 2 Unterrichtseinheiten zur Einführung der Transösophagealen Echokardiographie werden am 02.05.2024 von 18.00 bis 19.30 Uhr als Post-Kurs Live-Webinar angeboten.

### PFE Modul 1 (TTE Grundkurs): (entsprechend Modellprogramm der DGAI)

09.00 Uhr	Begrüßung und Einführung
09.10 Uhr	Technische und funktionelle Grundlagen der Echokardiographie
09.20 Uhr	Anatomische Grundlagen
09.35 Uhr	5 Standardschnitte nach WINFOCUS
<b>10.05 Uhr</b>	<b>Pause</b>
<b>10.15 Uhr</b>	<b>Workshop 1</b> (Aufsuchen Standardschnitte)
<b>12.15 Uhr</b>	<b>Mittagspause</b>
13.00 Uhr	Einschätzung systolische LV/RV Funktion
14.00 Uhr	Ausgewählte Pathologien: Perikarderguss- und –tamponade, Thromben, Pleuraerguss
14.30 Uhr	Einschätzung Klappenvitien
<b>15.00 Uhr</b>	<b>Workshop 2</b> (Systolische LV/RV Funktion, VCI, Pleuraerguss, Farbdopplervitien)
<b>17.00 Uhr</b>	<b>Pause</b>
17.15 Uhr	Sonographie in Reanimationssituationen, hämodynamische Instabilität
17.45 Uhr	Abschluss PFE Modul 1
<b>18.30 Uhr</b>	<b>Kursende</b>

### PFE Modul 2 (TTE Aufbaukurs): (entsprechend Modellprogramm der DGAI)

09.00 Uhr	Begrüßung und Einführung
09.10 Uhr	Grundlagen der Doppler Verfahren

09.40 Uhr	Standardschnitte und erweiterte Einstellungen
<b>10.10 Uhr</b>	<b>Pause</b>
10.20 Uhr	Überblick zu LVEF, MAPSE, TAPSE, Anwendung von Doppler-Verfahren
<b>10:50 Uhr</b>	<b>Workshop 1</b> (Aufsuchen Standardschnitte, LV EF, MAPSE, EPSS, TAPSE, FAC, TASV)
<b>12.50 Uhr</b>	<b>Mittagspause</b>
13.35 Uhr	Grundlagen der diastolischen Dysfunktion und klinische Bedeutung
<b>14.15 Uhr</b>	<b>Workshop 2</b> (Wiederholung Workshop 1, diastolische Funktion)
<b>15.45 Uhr</b>	<b>Pause</b>
16.00 Uhr	Quantifizierung der Klappenfunktion (Doppler, Vena contracta, Flüsse, PHT)
16.45 Uhr	Fallvorstellung pathologische Befunde
<b>17.15 Uhr</b>	<b>Workshop 3</b> (Evaluation von Klappenvitien)
18.00 Uhr	Dokumentation
18.15 Uhr	Abschluss PFE Modul 2
<b>19.00 Uhr</b>	<b>Kursende</b>
<b><u>Critical Care Echodynamics – Ein Untersuchungsprotokoll:</u></b>	
08.30 Uhr	Begrüßung und Einführung
09.00 Uhr	Untersuchungsgang Teil 1
<b>09.45 Uhr</b>	<b>Workshop 1</b>
11.00 Uhr	LV Funktion und Flüssigkeitstherapie
<b>11.15 Uhr</b>	<b>Pause</b>
11.30 Uhr	Untersuchungsgang Teil 2
<b>12.15 Uhr</b>	<b>Workshop 2</b>