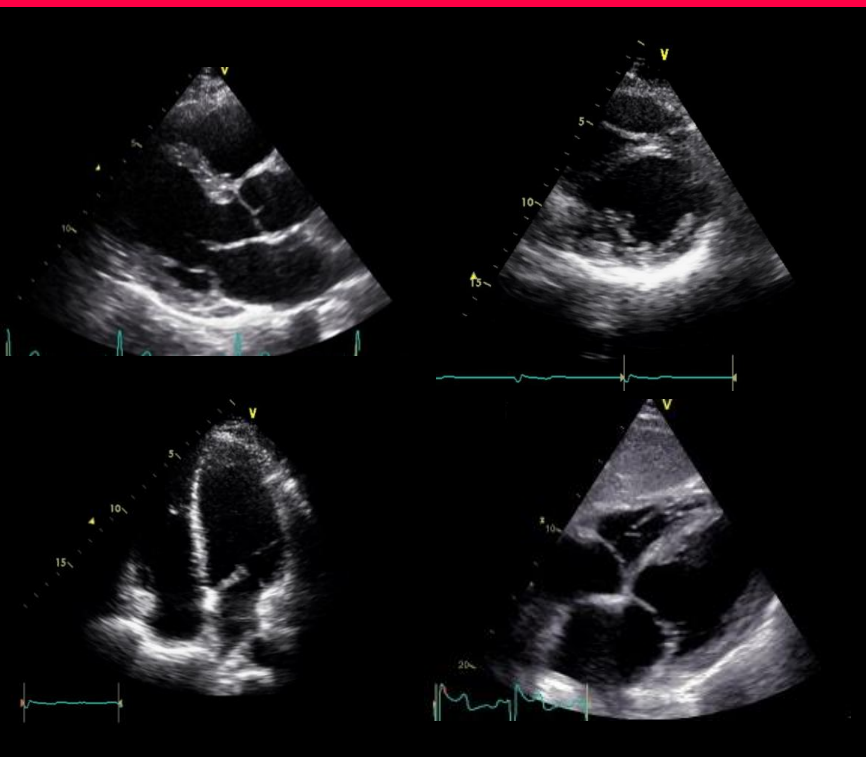


# Blended Learning

## Perioperative Fokussierte Echokardiographie (PFE Modul 1) : Grundkurs Transthorakale Echokardiographie

HERZZENTRUM  
LEIPZIG



## Liebe Kolleginnen und Kollegen,

der Grundkurs der transthorakalen Echokardiographie ist als Fortsetzung der systematischen Ausbildung im Bereich Ultraschall nach den Vorgaben der Deutschen Gesellschaft für Anästhesiologie und Intensivmedizin konzipiert.

Der theoretische Inhalt wird durch E-Learning vermittelt. Die erfolgreiche Beantwortung des Fragenteils (80%) ist Voraussetzung für die Teilnahme am Präsenzteil. Die praktischen Kursinhalte werden Ihnen von erfahrenen und zertifizierten Tutor\*innen vermittelt, mit einem maximalen Verhältnis von vier Teilnehmern pro Tutor.

Ziel des Grundkurses ist die Vermittlung von theoretischem Wissen und die Fähigkeit die 5 WINFOCUS Standardschnitte an einem gesunden Probanden einzustellen.

Für den Präsenzteil stehen zudem drei TTE- Simulatoren zur Verfügung.

Zusammen mit meinem Team freue ich mich darauf, Sie im Herzzentrum begrüßen zu dürfen.

*Prof. Dr. med. Jörg Ender und Team*

## Informationen

### Ort

Herzzentrum Leipzig  
Strümpellstraße 39, 04289 Leipzig

### Zeit

22.09.2025, 13:00-17.45 Uhr

### Kursgebühr

250,00 Euro (inkl.MwSt.)  
für E-learning + Präsenzveranstaltung  
Zugang zum E-Learning drei Wochen vor bis zwei Wochen nach dem Präsenzteil.

### Anmeldung

Sekretariat Anästhesiologie und Intensivmedizin,  
Frau Andrea Mewes  
Email: [anaesthesie.herzzentrum@helios-gesundheit.de](mailto:anaesthesie.herzzentrum@helios-gesundheit.de)  
Telefon: 0341 865 1407

### Tutoren

Prof. Dr. Jörg Ender  
Hany Elgamal

### Fortbildungspunkte

Fortbildungspunkte sind bei der Sächsischen Landesärztekammer beantragt.

# Programm des TTE Grundkurses am 22.09.2025

13:00-13:30

## Praktische Übungen: Geräteeinstellung

- Anwählen B-Mode, M-Mode, Gain, Tiefe, Fokus
- Anlegen eines Patienten, Bildspeicherung, Loopsicherung

13:30-14:15

## Praktische Übungen: Untersuchungsgang am Simulator

- S4CH: Anlotung, Benennung sonoanatomischer Strukturen
- SIVC: Anlotung, Benennung sonoanatomischer Strukturen
- PLAX: Anlotung, Benennung sonoanatomischer Strukturen
- PSAX: Anlotung, Benennung sonoanatomischer Strukturen
- Pleuraschallfenster: Benennung Strukturen (Milz, Leber, Zwerchfell)
- A 4 KB: Anlotung, Benennung sonoanatomischer Strukturen

14:15-15:00

## Praktische Übungen: Anwendung relevanter Schnittebenen am Patienten

15:00-15:15 Pause

15:15-16:15

## Praktische Übungen: Volumenstatus am Patienten

- Erkennen Volumenstatus anhand von SIVC, atr.Septum, Flächen

16:15-17:15

## Praktische Übungen: Fallbeispiele am Simulator

17:15-17:45

## Erfolgskontrolle



HERZZENTRUM  
LEIPZIG

Herzzentrum Leipzig

Strümpellstraße 39, 04289 Leipzig

Abteilung für Anästhesiologie und Intensivmedizin  
T (0341) 865-1439  
F (0341) 865-1820

anaesthesie.herzzentrum@helios-gesundheit.de  
www.herzzentrum-leipzig.de