

Programmfortsetzung

13.15 Uhr	Mittagspause
14.00 Uhr	RV Funktion und Pulmonale Hypertonie
14.15 Uhr	Untersuchungsgang Teil 3
15.00 Uhr	Workshop 3
16.15 Uhr	LV Diastolische Dysfunktion, klin. Relevanz
17.00 Uhr	Pause
17.15 Uhr	Untersuchungsgang Teil 4
17.45 Uhr	Workshop 4
18.30 Uhr	Interaktive Fallbeispiele aus dem Alltag
19.15 Uhr	Abschluss CCE Kurs
19.30 Uhr	Kursende

Anmeldung & Evaluation

Diesen QR Code scannen

Zur Anmeldung:



[Klick hier](#)

Zur Evaluation:



Mit Unterstützung von:

PHILIPS SAMSUNG

Weitere Industrieunterstützung durch Gerätestellung ist angefragt.

Die Firmen Philips und Samsung stellen für den Kurs Ultraschallgeräte zur Verfügung. Ein finanzielles Sponsoring erfolgt nicht.

Das Teilnehmer-Tutorenverhältnis beträgt 1:5.
Das Teilnehmer-Geräte-Verhältnis beträgt 1:2,5.



So finden Sie uns

Mit dem Auto:

Universitätsmedizin Halle (Saale)
Standort Medizin-Campus Steintor, Magdeburger Straße 20,
06112 Halle (Saale)

Hierbei handelt es sich um die Anschrift für den Haupteingang des Standortes Medizin-Campus Steintor, das Dorothea Erleben Lernzentrum finden Sie in der Übersichtskarte (Buchstabe M).

Mit Bus und Bahn:

Haltestelle: Magdeburger Straße
Straßenbahnlinie
Linie 10: Göttinger Bogen - Hauptbahnhof
Linie 12: Trotha - Damaschkestraße
Buslinie
Linie 353: Hauptbahnhof - Niemberg
Linie 352: Hauptbahnhof - Landsberg

Zertifizierung

Die Zertifizierung durch die Ärztzekammer Sachsen-Anhalt als ärztliche Fortbildung ist beantragt. Eine Zertifizierung als PFE TTE Grundkurs, respektive Aufbaukurs der DGAI ist beantragt.

Eine Zertifizierung als Grundkurs Transthorakale Echokardiographie der Sektion Anästhesiologie der DEGUM ist beantragt.

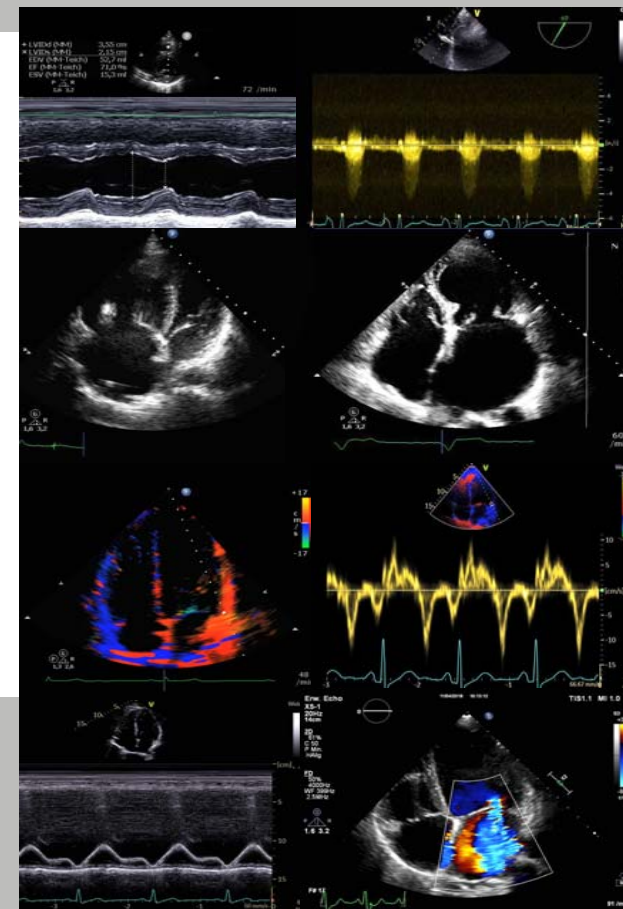
Organisatorisches

Kaffee, Limonade, Wasser, Gebäck, sowie warme vegetarische Mahlzeit zum Mittagessen sind im Kurspreis beinhaltet.

Hygieneauflagen können kurzfristig für Kurse variiert werden. Sie werden unmittelbar vor Kursbeginn informiert.

Sonographie für Diagnostik in Akutsituationen

DGAI Transthorakale Echokardiographie
(PFE Modul 1 und 2 – Grund- und Aufbaukurs TTE)
und Critical Care Echodynamics
Kurs 08/2024: 28., 29. und 30. August 2025



Zentrale Notaufnahme,
Klinik für Anästhesiologie und
operative Intensivmedizin &
Dorothea Erleben Lernzentrum



Informationen im Überblick

Kurstermine

KURSE 04/2024

- PFE Modul 1 (TTE Grundkurs):
Donnerstag, 28. August 2025, 09.00 Uhr bis 18.30 Uhr
- PFE Modul 2 (TTE Aufbaukurs):
Freitag, 29. August 2025, 09.00 Uhr bis 19.00 Uhr
- Critical Care Echodynamics:
Samstag, 30. August 2025, 08.30 Uhr bis 19.30 Uhr
Live-Webinar am 02. September 2025, 18.00 Uhr bis 19.30 Uhr

Veranstaltungsort

Dorothea Erxleben Lernzentrum
Universitätsmedizin Halle (Saale)
Standort Medizin-Campus Steintor,
Magdeburger Straße 20, 06112 Halle (Saale)

Organisation & Kursleitung

Dr. med. Martin Ertmer, EDRA, DESAIC
DEGUM Kursleiter Stufe II Anästhesiologie/Echokardiographie
Universitätsmedizin Halle (Saale)
Oberarzt
Zentrale Notaufnahme und
Universitätsklinik für Anästhesiologie und operative Intensivmedizin
Ernst-Grube-Straße 40
06120 Halle (Saale)
martin.ertmer@uk-halle.de

Eine Kooperation von



SonoABCD.org –
Wissenschaftliches Netzwerk
Sonoskopie –
Point-of-Care Ultraschall

Zentrale Notaufnahme, Ärztlicher Leiter Dipl. med. Mroawan Amoury,
Klinik für Anästhesiologie und operative Intensivmedizin, Direktor Prof.
Dr. med. Michael Bucher und
DELH, Leiter Dr. med. Dietrich Stoevesandt

Begleitmaterial

Alle Teilnehmenden an PFE Modul 1 erhalten die Pocket Card TTE Basics als Kursbegleitmaterial. Alle Teilnehmenden an Critical Care Echodynamics erhalten die Pocket Card CCE als Kursbegleitmaterial. Das Material ist im Kurspreis enthalten.

Teilnahmegebühr

350,00 € pro Kurstag, 1000,00 € bei Buchung aller 3 Tage
300,00 € Mitarbeitende des UKH, 850,00 € bei Buchung aller 3 Kurstage

Programm

Hinweis: 2 Unterrichtseinheiten zur Einführung der Transösophagealen Echokardiographie werden am 02.09.2025 von 18.00 bis 19.30 Uhr als Post-Kurs Live-Webinar angeboten.

PFE Modul 1 (TTE Grundkurs): (entsprechend Modellprogramm der DGAI)

09.00 Uhr	Begrüßung und Einführung
09.10 Uhr	Technische und funktionelle Grundlagen der Echokardiographie
09.20 Uhr	Anatomische Grundlagen
09.35 Uhr	5 Standardschnitte nach WINFOCUS
10.05 Uhr	Pause
10.15 Uhr	Workshop 1 (Aufsuchen Standardschnitte)
12.15 Uhr	Mittagspause
13.00 Uhr	Einschätzung systolische LV/RV Funktion
14.00 Uhr	Ausgewählte Pathologien: Perikarderguss- und –tamponade, Thromben, Pleuraerguss
14.30 Uhr	Einschätzung Klappenvitien
15.00 Uhr	Workshop 2 (Systolische LV/RV Funktion, VCI, Pleuraerguss, Farbdopplervitien)
17.00 Uhr	Pause
17.15 Uhr	Sonographie in Reanimationssituationen, hämodynamische Instabilität
17.45 Uhr	Abschluss PFE Modul 1
18.30 Uhr	Kursende

PFE Modul 2 (TTE Aufbaukurs): (entsprechend Modellprogramm der DGAI)

09.00 Uhr	Begrüßung und Einführung
09.10 Uhr	Grundlagen der Doppler Verfahren

09.40 Uhr	Standardschnitte und erweiterte Einstellungen
10.10 Uhr	Pause
10.20 Uhr	Überblick zu LVEF, MAPSE, TAPSE, Anwendung von Doppler-Verfahren
10:50 Uhr	Workshop 1 (Aufsuchen Standardschnitte, LV EF, MAPSE, EPSS, TAPSE, FAC, TASV)
12.50 Uhr	Mittagspause
13.35 Uhr	Grundlagen der diastolischen Dysfunktion und klinische Bedeutung
14.15 Uhr	Quantifizierung der Klappenfunktion (Doppler, Vena contracta, Flüsse, PHT)
15.15 Uhr	Dokumentation
15.15 Uhr	Wechsel an den Standort EGS
15.45 Uhr	Workshop 2 Station 4U1 / Station 11-2B / Station 2-1 (Wiederholung Workshop 1, diastolische Funktion)
16.30 Uhr	Workshop 3 Station 4U1 / Station 11-2B / Station 2-1 (Evaluation von Pathologien an Patienten und/oder Pathologie-Simulator)
17.30 Uhr	Seminarraum ZOP: Fallvorstellung pathologische Befunde
18.15 Uhr	Abschluss PFE Modul 2
19.00 Uhr	Kursende am Standort Ernst-Grube-Straße
<u>Critical Care Echodynamics – Ein Untersuchungsprotokoll:</u>	
08.30 Uhr	Begrüßung und Einführung
09.00 Uhr	Untersuchungsgang Teil 1
09.45 Uhr	Workshop 1
11.00 Uhr	LV Funktion und Flüssigkeitstherapie
11.15 Uhr	Pause
11.30 Uhr	Untersuchungsgang Teil 2
12.15 Uhr	Workshop 2