

## Veranstaltungsort:

Klinik für Anästhesiologie, Intensiv-,  
Notfall- und Schmerzmedizin  
Evangelisches Krankenhaus Herne  
Wiescherstraße 24  
44623 Herne

## Anfahrt:



U35/Bus Haltestelle „An der Kreuzkirche“



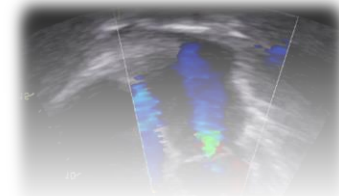
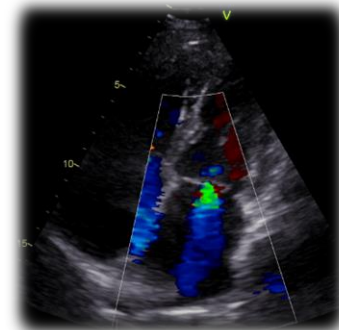
Besuchen Sie uns auch unter  
[evk-herne.de](http://evk-herne.de)



## Aufbaukurs hämodynamisch fokussierte Echokardiografie

### PFE-Modul 2

### 07.11.2026



Klinik für Anästhesiologie,  
Intensiv-, Notfall- und  
Schmerzmedizin



 Evangelischer Verbund  
Augusta Ruhr

 DGA  
Deutsche Gesellschaft für Anästhesiologie & Intensivmedizin

Liebe Kolleginnen und Kollegen,

das Modul 2 der Perioperativ Fokussierten Echokardiografie (PFE-Modul 2, TTE-Aufbaukurs) richtet sich primär an Ärztinnen und Ärzte aus den Bereichen der Anästhesiologie und Intensivmedizin, die bereits über grundlegende Erfahrungen in der Echokardiografie verfügen. Die vorherige Teilnahme an einem TTE-Grundkurs oder an einem Kurs mit vergleichbarem Ausbildungsinhalt wird vorausgesetzt.

Das PFE-Modul 2 ergänzt das bislang für die anästhesiologisch fokussierte TTE bestehende AFS-Fortbildungsangebot der DGAI. Das Modul schließt an das AFS-Modul 4 bzw. das PFE-Modul 1 (TTE-Grundkurs) an und erweitert die dort erlernten Kenntnisse und Fertigkeiten um die eigenständige Erhebung und Beurteilung von pathologischen Befunden.

Der Kurs ist als PFE-Modul 2 (TTE Aufbaukurs) nach den Richtlinien der DGAI zertifiziert.

Wir freuen uns, Sie zu unserem Kurs begrüßen zu dürfen.

#### **Kursleitung**

PD Dr. med. Christian Berger, MHBA (Herne)

#### **Referenten**

Dr. med. Thomas Ermert (Recklinghausen)

Mareike Eckholt (Herne)

Matthias Schmauß (Herne)

Der Kurs unterteilt sich zu 50% in Theorie und zu 50% in tutoriell begleitetes Hands-on Training in Kleingruppen.

Die praktischen Übungen fokussieren insbesondere auf die korrekte Darstellung von geeigneten Standardschnittebenen (apikaler 2-Kammer-, 3-Kammer- und 5-Kammerblick sowie die parasternale Kurzachse), das Einüben von Messverfahren und das Bewerten pathologischer Befunde.

Die Lernziele des Kurses beinhalten folgende Themenbereiche:

- Grundlagen der Dopplerverfahren
- Kenntnisse der erweiterten transthorakalen Schnittebenen
- Beurteilung der systolischen und diastolischen Ventrikelfunktion
- Beurteilung der Herzklappen
- Erfassung pathologischer Befunde

#### **Termin und Zeitraum:**

07.11.2026 - von 9:00 bis 18:30 Uhr

#### **Teilnahmegebühr:**

275,- € pro Person (240,- € für EVAR Mitarbeitende), Verpflegung inklusive

Die Teilnehmerzahl ist auf 20 begrenzt.

#### **Anmeldungen und Informationen unter:**

[AINS@EVK-HERNE.DE](mailto:AINS@EVK-HERNE.DE)

Tel.: 02323 – 489 2061

CME Punkte werden bei der ÄKWL beantragt