

# Kursinformationen

## Leistungen

Blended Learning Paket inkl. Seminar, Kleingruppen Training, Printmaterial des SonoABCD-Verlags, Micro- und E-Learning. Digitaler Zugriff auf Vortragsinhalte und -aufzeichnungen für Ihre Vor- und Nachbereitung. DGAI-Bescheinigung, EFN CME FoBi-Punkte der Ärztekammer Westfalen-Lippe, Verpflegung

## Termine 1. Quartal 2023

Do, 12. - Sa, 14. Januar  
Di, 21. - Do, 23. Februar  
Do, 09. - Sa, 11. März  
Di, 25. - Do, 27. April

## Teilnahmegebühr

350€ pro Kurstag  
oder 950€ für 3 Kurstage

## Anmeldung

über unser online-Formular auf  
[www.SonoABCD.org](http://www.SonoABCD.org)  
oder über den QR-Code  
oder per E-Mail:



[kursmanagement@SonoABCD.org](mailto:kursmanagement@SonoABCD.org)

Sie erhalten eine Eingangsbestätigung, nach Prüfung auf freie Plätze eine Reservierung und Rechnung

Fachliche Beratung:

[sonokurs.bielefeld@gmail.com](mailto:sonokurs.bielefeld@gmail.com)

## Wissenschaftliche Leitung

Dr. med. Martin Schott, Hannover  
Prof. Dr. Dr. med. Raoul Breitzkreutz, Frankfurt  
und weitere Tutoren

## Organisation:

Wissenschaftliches Netzwerk



# Veranstalter

## Kolloquium AINS Hannover e.V.

### Klinik für Anästhesiologie, Intensiv-, Notfall- und Schmerzmedizin

Chefarzt Prof. Dr. med. A. Gottschalk, MBA  
DIAKOVERE Friederikenstift/Henriettenstift  
Hannover

## Veranstaltungsort

Neue Schmiede Freizeit und Kulturzentrum  
Handwerkerstraße 7  
33617 Bielefeld

## Zertifizierungen durch



Zertifiziert als DGAI-Modul  
PFE 1 GK Transthorakale Echokardiographie  
PFE 2 AK Transthorakale Echokardiographie



ÄRZTEKAMMER  
WESTFALEN-LIPPE



Zertifiziert als DGAI-Modul  
AFS 1 Notfallsonographie



## Anerkennungsfähig als Bildungsurlaub

<https://www.bildungsurlaub.de/infos/bundeslaender/>

## Transparenzgebot - Interessenkonflikte

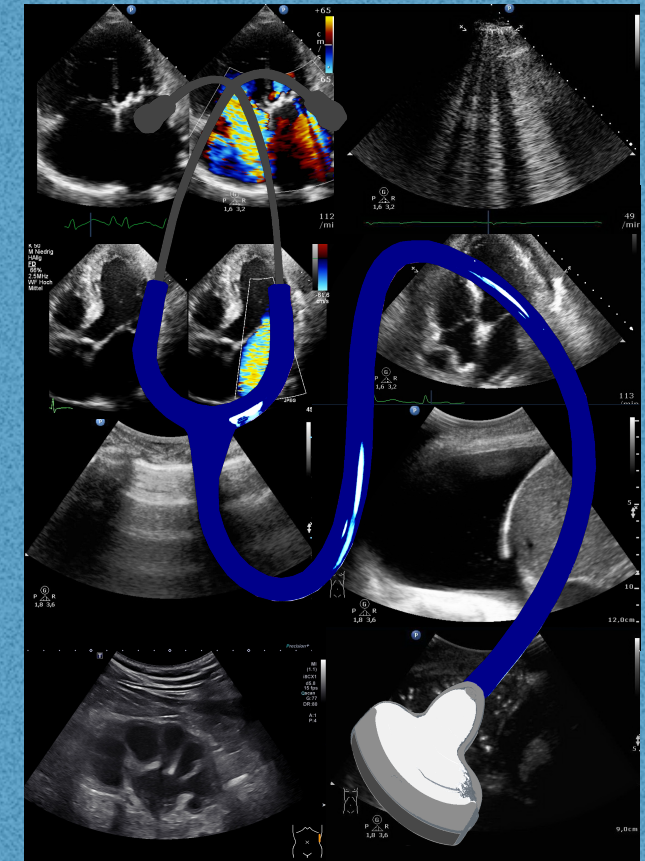
Alle Inhalte der Fortbildungsmaßnahme sind Produkt- und dienstleistungsneutral.

Interessenkonflikte des Veranstalters, der wissenschaftlichen Leitung und der Referenten werden in einer Selbstauskunft für die Teilnehmer angegeben.

Kein Sponsoring und *kein* Mehrwertsteueraufschlag.  
Referentenliste mit Adresse, Zuordnung: lt. Aushang im Tagesprogramm.

Keine Werbung, weil Veranstalter und Organisation unabhängig sind!

# Critical Care Ultrasound



Beinhaltet die DGAI Module  
Anästhesie fokussiert Sonographie  
Modul 3 - Notfallsonografie  
PFE Transthorakale Echokardiografie  
Grundkurs PFE 1 und Aufbaukurs PFE 2

**3-tägiger Kurs in Bielefeld**

2023

12. - 14. Januar - 21. - 23. Februar  
09. - 11. März - 25. - 27. April

Liebe Kolleg\*innen,

der **Multi-Organ Point-of-Care Ultraschall (MOPOCUS)** bekommt in der Akut- und Intensivmedizin eine zunehmend zentrale Bedeutung. Der Ultraschall bietet die Chance bettseitig und nicht-invasiv sowohl klinische Verdachtsdiagnosen als auch den Erfolg der Therapien zu verifizieren.

Unser Kurs wendet sich an alle Ärzt\*innen, die **akut- und intensivmedizinisch** arbeiten und beginnen den Ultraschall als tägliches Werkzeug einzusetzen.

In unseren Lernkonzepten setzen wir das Ultraschallgerät mit der gleichen Selbstverständlichkeit wie das Stethoskop und integrieren dieses in die klinischen Abläufe.

Wir möchten Ihnen Kompetenzen und Konzepte vermitteln, aber auch Tipps und Tricks von erfahrenen Tutoren, um durch Vorträge und intensives praktisches Training in Kleingruppen einen moderierten selbstgesteuerten Lernansatz zu starten.

Nach dem Training werden Sie in der Lage sein, die klinisch relevanten Untersuchungsweisen des **MOPOCUS** anzuwenden. Außerdem erlernen Sie eine strukturierte Beurteilung des Herzens und der nicht invasive Hämodynamik, die sog. **Critical Care Echodynamics**.

Die Inhalte des Kurses basieren auf dem Curriculum der **DGAI**, sowie auch auf den Internationalen Curricula von **WinFOCUS** und **EDEC** (European Diploma in advanced Echocardiography) der **ESICM**. Somit bekommen Sie einen Einblick in die strukturierte Vorgehensweise der internationalen Curricula. Das Lernziel des Kurses ist, „**fit für den kritisch-kranken Patienten**“ zu sein.

Wir unterstützen Ihren Lernweg digital u.a. mit E-Learning „**Blended Learning**“ als modernes didaktisches Konzept des „**Neuen Lernens**“.

Wir freuen uns auf Ihr Kommen!

Ihr SonoTeam

### Tag 1

08:15 Uhr  
08:30 Uhr  
09:30 Uhr  
10:30 Uhr  
10:45 Uhr  
12:45 Uhr  
13:30 Uhr  
14:10 Uhr  
15:10 Uhr  
15:30 Uhr  
  
17:30 Uhr  
17:45 Uhr  
18:15 Uhr

18:45 Uhr

### Tag 2

08:00 Uhr  
  
08:30 Uhr  
09:00 Uhr  
09:30 Uhr  
10:00 Uhr  
10:15 Uhr  
12:15 Uhr

### AFS-Modul Notfallsonografie

*Live-Online Webinar - 90 min, zertifiziert von der Ärztekammer Westfalen-Lippe (2 CME Punkte) als Zusatzangebot*

Theorie: 5.8 UE - Praxis 6 UE

Begrüßung und Einführung

#### Lungensonografie

#### Grundlagen der Echokardiografie

Pause

#### Praxisblock I: Lunge und Herz

Mittagspause

#### FAST

#### Große Blutgefäße, Magen-Antrum, Blase

Pause

#### Praxisblock II: FAST, Aorta, VCI, Magen-Antrum

Pause

#### Fakultative Themen

#### Praxisblock III

Fakultative Anwendungen / Fallbeispiele

Diskussion, Abschlussbesprechung  
Lernfortschritt

(Ende ca. 19:00 Uhr)

### PFE – Modul 1: Transthorakale Echokardiographie: Grundkurs

*Live-Online Webinar - 90 min, zertifiziert von der Ärztekammer Westfalen-Lippe (2 CME Punkte) als Zusatzangebot*

Theorie: 4.7 UE - Praxis 5.3 UE

#### Technische, anatomische und funktionelle Grundlagen - Einführung in die TTE

#### Standard-Anlotungen

#### LV-Funktion (EPSS, MAPSE, FS)

#### RV-Funktion (TAPSE, TASV)

Pause

#### Praxisblock I

#### Perikarderguss, Tamponade, Thromben, Pleuraerguss

12:45 Uhr

13:30 Uhr

14:00 Uhr

14:45 Uhr

15:00 Uhr

17:00 Uhr

### Tag 3

08:00 Uhr

08:30 Uhr

09:00 Uhr

09:30 Uhr

10:00 Uhr

10:15 Uhr

12:45 Uhr

13:30 Uhr

14:15 Uhr

15:00 Uhr

15:15 Uhr

16:45 Uhr

17:00 Uhr

18:00 Uhr

Mittagessen

#### Reanimation und hämodynamische Instabilität

**Einschätzung der Klappenfunktion** (Morphologie, chronische Veränderungen des Herzen, Color Doppler)

Pause

#### Praxisblock

Fallbeispiele und Abschlussbesprechung, Dokumentation

(Ende ca. 17:45 Uhr)

### PFE – Modul 2: Transthorakale Echokardiographie: Aufbaukurs

*Live-Online Webinar - 90 min, zertifiziert von der Ärztekammer Westfalen-Lippe (2 CME Punkte) als Zusatzangebot*

Theorie: 5.3 UE - Praxis 6.6 UE

#### Grundlagen der Doppler-Verfahren Standard und erweiterte Anlotungen

#### LV-Funktion (SV, HZV, Fluid Responsivness)

#### RV-Funktion (SPAP, Akzelerationszeit, FAC)

Pause

#### Praxisblock (Probanden und Simulator)

Mittagspause

#### Diastolische Dysfunktion und deren klinischen Relevanz

#### Quantifizierung von Klappenfunktion

(Vena contracta, PHT, Kontinuitätsgleichung, die häufigsten Klappenenvitien)

Pause

#### Praxisblock (Probanden und Simulator)

Pause

#### Praxisblock (Probanden und Simulator)

Fallbeispiele und Abschlussbesprechung

(Ende ca. 18:30 Uhr)

SonoABCD | Wissen & Lernen unter  
[www.yumpu.com/de/SonoABCD](http://www.yumpu.com/de/SonoABCD)

